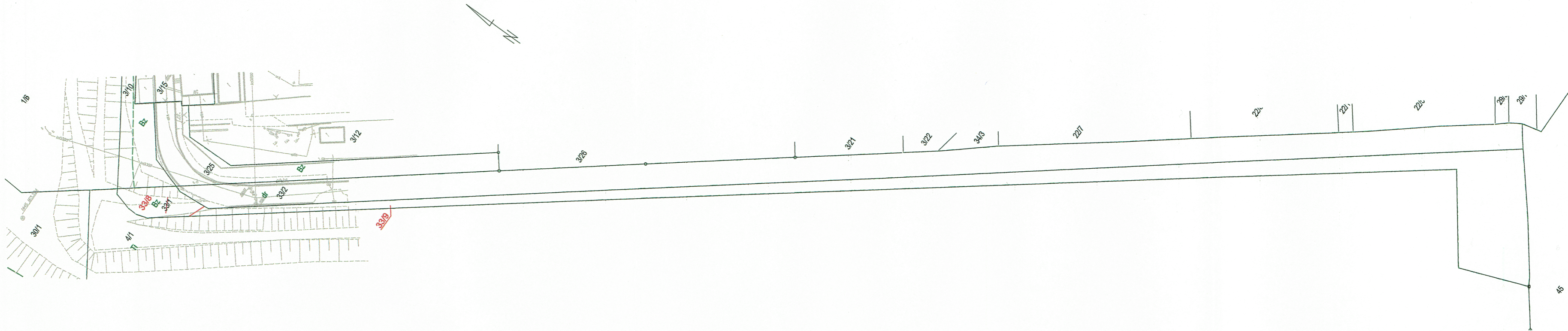


WYKAZ ZMIAN GRUNTOWYCH

Stan stary					Stan nowy					
Numer		Użytek gruntowy	Powierzchnia w ha		Nomenklatura prawna	Numer działki	Użytek gruntowy	Powierzchnia w ha		Przeznaczenie
Jedn.rej.	Działki		użytku grunt.	działki				użytku grunt.	działki	
G33	33/1	Bz	0,2399	0,2399	KW KR1P/00584642/4	33/8	Bz	0,0187	0,0187	inwestycja
						33/9	Bz	0,2212	0,2212	dotychczasowe
Ogółem:			0,2399	0,2399	Ogółem:			0,2399	0,2399	

Opis zmian: Działka nr 33/1 dzieli się na działki 33/8, 33/9

Projekt podziału opracowano w trybie przepisów  
ustawy z dnia 21 sierpnia 1997 r. "o gospodarce nieruchomościami." . t.j (Dz.U. 2016 poz. 2147 z późn. zmian.)  
w związku z ustawą z 8 lipca 2010 r. " o szczególnych zasadach przygotowania  
do realizacji inwestycji w zakresie budowy przeciwpowodziowych t.j.( Dz.U. 2015 poz 966 z późn. zmian. )



MAPA Z PROJEKTEM PODZIAŁU NIERUCHOMOŚCI  
oznaczonej w EGiB jako działka nr 33/1

SKALA 1:1000  
woj: małopolskie  
m. KRAKÓW  
Nr KW: KR1P/00584642/4  
126104 9.0016, Podgórze  
Nr ident. jedn. Nr obrębu Nazwa jedn. ewid.

Poświadczam, że niniejszy dokument został opracowany w wyniku prac geodezyjnych i kartograficznych, których rezultaty zawiera operat techniczny wpisany do ewidencji materiałów państwowego zasobu geodezyjnego i kartograficznego	
Organ prowadzący państwowy zasób geodezyjny i kartograficzny	PREZYDENT MIASTA KRAKOWA
Identyfikator ewidencyjny materiału zasobu – operatu technicznego	P.1261.2019.1077
Data wpisania operatu technicznego do ewidencji materiałów zasobu	06 LUT. 2019
Imię, nazwisko i podpis osoby reprezentującej organ	z up. PREZYDENTA MIASTA

Joanna Kuś  
Główny Specjalista  
w Wydziale Geodezji

Sporządził :

SWECO Engineering Sp. z o.o.

geodeta Robert Rachwałski  
upr. nr 18799

SWECO Engineering Sp. z o.o.

30-552 Kraków, ul. Wielicka 30  
Sokr. +48 12 411 21 02, fax + 48 12 411 12 65  
NIP 676-005-66-30

ID zgłoszenia: GD-13.6640.4600.2016

25.01.2019  
Data opracowania